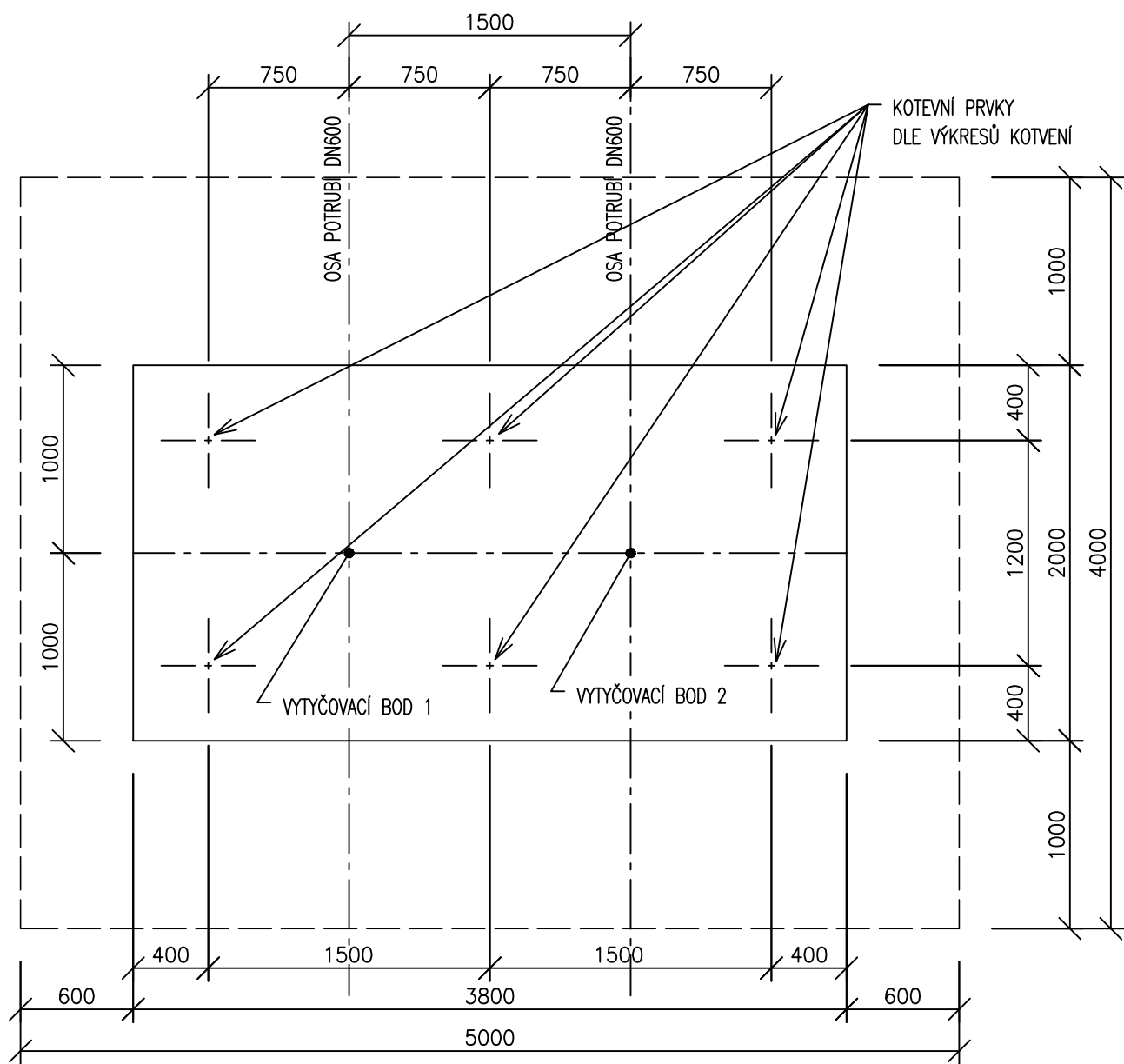


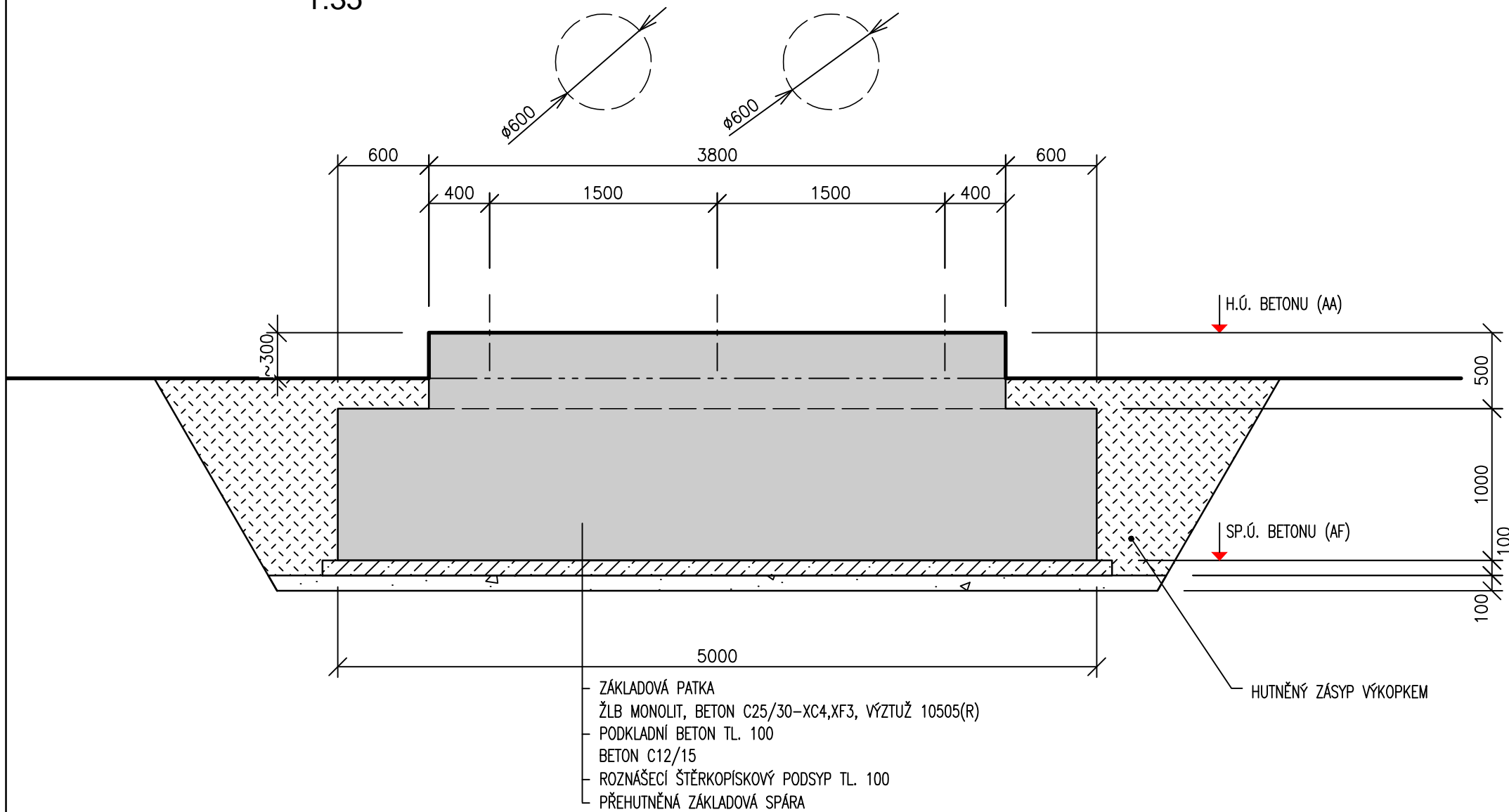
PŮDORYS

1:35



PŘÍČNÝ ŘEZ

1:35



PODÉLNÝ ŘEZ

1:35

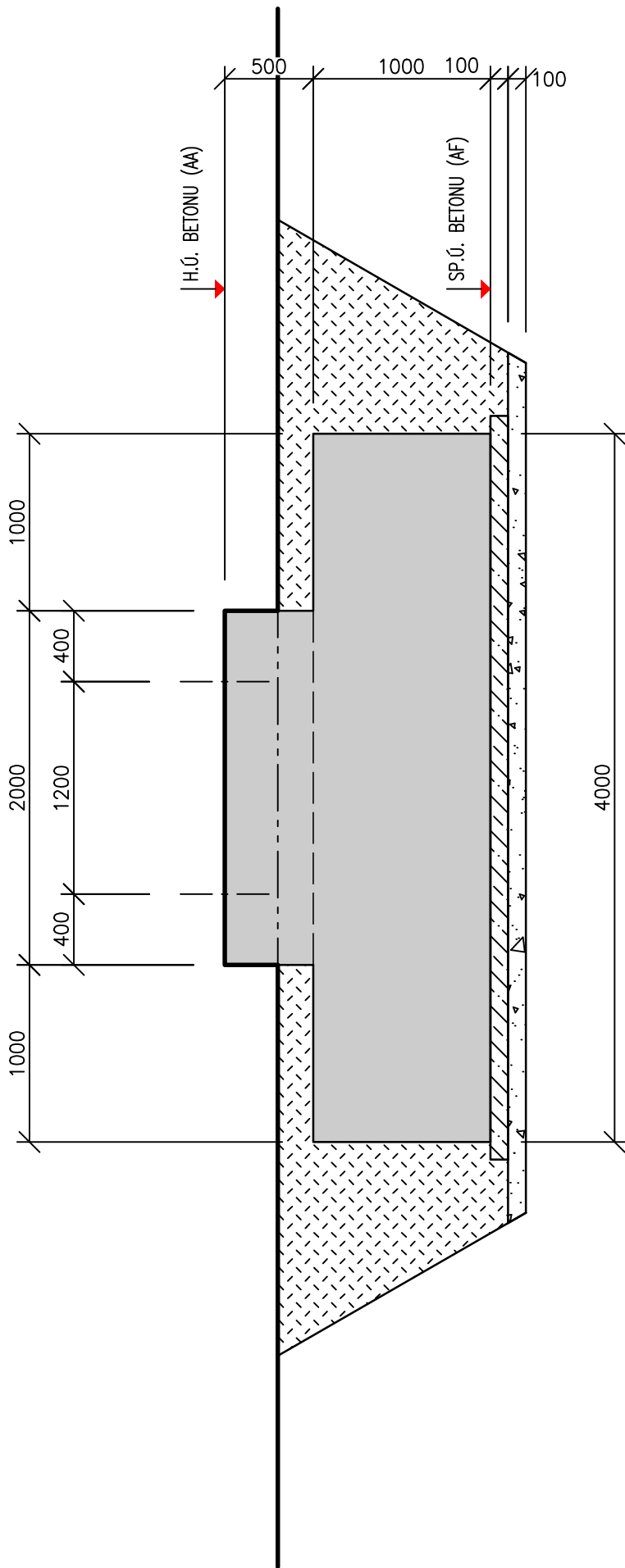
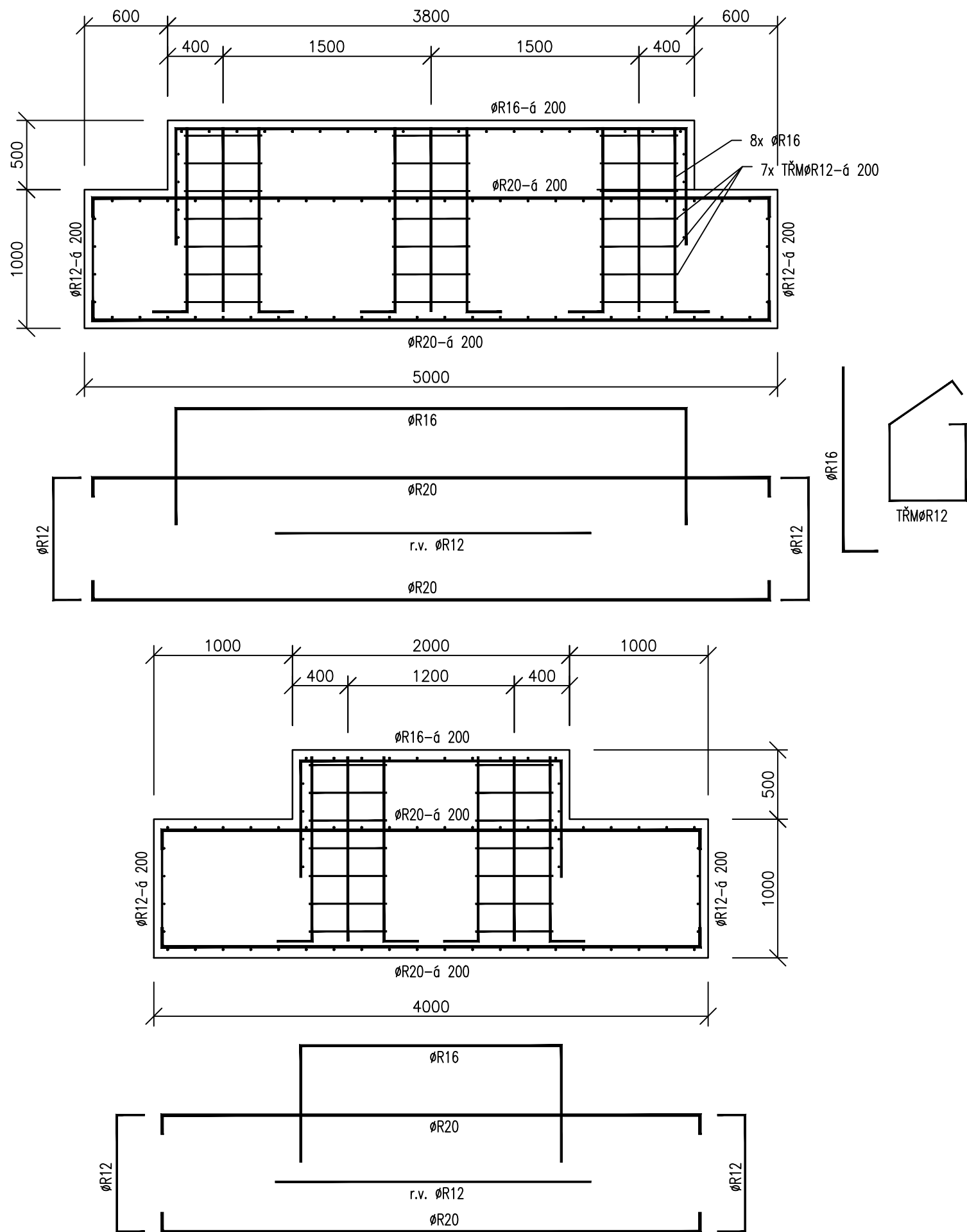


SCHÉMA VÝZTUŽE

1:35



Výškový systém B.p.v.  
Souřadnicový systém JTSK

BETON ČSN EN 206 a ČSN P 73 2404  
C 25/30 - XC4, XF3

- Kamenivo podle ČSN EN 12620 s dostatečnou mrazuvzdorností

VÝZTUŽ 10505(R) - 1210 kg/ks  
krytí 50 mm

TENTO VÝKRES JE DUŠEVNÍM VLASTNICTVÍM FIRMY BAŇSKÉ PROJEKTY TEPLICE A.S., BEZ JEJÍHO PÍSEMNÉHO SOUHLASU NESMÍ BÝT POUŽIT A KOPÍROVÁN TŘETÍ OSOBOU, JI PŘEDÁN ČI S NÍM JINAK NAKLÁDÁNO							
MĚŘÍTKO ORIGINÁLU  1:35	PROJEKTANT	ING.ŠMELHAUS		MP	ING.MACHOLDOVÁ	DATUM	04/2017
	VYPRACOVAL	ING.ŠMELHAUS		TECH.KONTR.	ING.ŠMELHAUS	STUPEŇ PD	DPS
	PROJEKTOVÁ KANCELÁŘ : STAVEBNÍ					POČET LISTŮ	4
 <b>BAŇSKÉ PROJEKTY TEPLICE</b> akciová společnost		ZAKÁZKA: VÝSTAVBA INŽENÝRSKÝCH SÍTÍ V PROSTORU SLATINICE					POŘ.ČÍSLO  7
		PRODUKTOVODY A TRUBNÍ SÍTĚ					
		ČÁST: NTZ 06 – HORKOVOD					ČÍSLO ZAKÁZKY: 4317
		OBSAH: STAVEBNÍ ČÁST – ZALOŽENÍ					
		ZÁKLAD TYPU Z5					ST-5-07374
OBJEDNATEL :		VRŠANSKÁ UHELNÁ a.s.					